

**О подготовке
к государственной итоговой
аттестация обучающихся
по программам
среднего общего образования
в 2024-2025 учебном году**

НОРМАТИВНЫЕ ДОКУМЕНТЫ

- **Федеральный закон от 29 декабря 2012 г. 273-ФЗ «Об образовании в Российской Федерации»;**
- **Приказ Министерства просвещения Российской Федерации и Федеральной службы по надзору в сфере образования и науки от 4 апреля 2023 г. № 233/552 «Об утверждении Порядка проведения государственной итоговой аттестации по образовательным программам среднего общего образования»;**
- **Приказ Минпросвещения России и Рособрнадзора от 18 декабря 2023 года "Об утверждении единого расписания и продолжительности проведения единого государственного экзамена по каждому учебному предмету, требований к использованию средств обучения и воспитания при его проведении в 2024 году"**



- **единые правила проведения**
- **единое расписание**
- **использование заданий стандартизированной формы (КИМ)**
- **использование специальных бланков для оформления ответов на задания**
- **проведение письменно на русском языке (за исключением ЕГЭ по иностранным языкам)**



Информация о проведении ГИА в 2025 году

Сроки проведения ГИА

Досрочный период:

март– апрель

Основной период:

конец мая – начало

июля

Дополнительный
период:

сентябрь

Допускаются выпускники

- Не имеющие академической задолженности,
- получившие зачет по итоговому сочинению (изложению),
- в полном объеме выполнившие учебный план

Подача заявления на ГИА

До 1 февраля!

После 1 февраля
изменение
(дополнение)
экзаменов:

только при наличии
уважительных
причин,
подтвержденных
документально;
заявления в ГЭК

Обязательные предметы

Макс.
100
баллов!

РУССКИЙ ЯЗЫК

МАТЕМАТИКА
(выбрать 1 уровень)

Пятибалльная
система

ПРОФИЛЬНЫЙ УРОВЕНЬ

БАЗОВЫЙ УРОВЕНЬ

Для получения аттестата.

Для поступления в ВУЗ, где
математика внесена в
перечень обязательных
вступительных испытаний

Для получения аттестата.

Для поступления в ВУЗ, где
математика не является
вступительным испытанием

Предметы по выбору

Макс.
100
баллов!

ИНФОРМАТИКА

ИСТОРИЯ

ГЕОГРАФИЯ

ХИМИЯ

ФИЗИКА

БИОЛОГИЯ

ИНОСТРАННЫЕ ЯЗЫКИ

ОБЩЕСТВОЗНАНИЕ

ЛИТЕРАТУРА

БАЛЛЫ ПОЛУЧЕННЫЕ НА ЕГЭ НЕ
ВЛИЯЮТ НА ОТМЕТКИ В
АТТЕСТАТЕ!

Перечень вступительных испытаний в ВУЗах для специальностей (направлений подготовки) определяет приказ Минобрнауки России.

Каждый ВУЗ из этого перечня те предметы, которые должны **представить в своих правилах приёма** и объявить до 1 октября 2024 года

Английский язык

Испанский язык

Немецкий язык

Французский язык

Китайский язык

Сроки проведения

4 декабря 2024 года

резервные дни —
5 февраля 2025 года
9 апреля 2025 года

Заявления подаются
не позднее чем
за две недели до
начала проведения
итогового сочинения
(изложения)

Требования к сочинению

Требование № 1.

«Объем итогового сочинения»

Требование № 2.

«Самостоятельность написания
итогового сочинения»

Критерий № 1 «Соответствие
теме»

Критерий № 2 «Аргументация.
Привлечение литературного
материала»

Критерий № 3 «Композиция и
логика рассуждения»

Критерий № 4 «Качество
письменной речи»

Критерий № 5 «Грамотность»

Результат

**«Зачет»
или
«Незачет»**

Комплект тем итогового сочинения № ИС07122023-02

НОМЕР	ТЕМА
147	О чём люди чаще всего мечтают?
249	Чем опасно равнодушие?
311	Какая из мыслей М.Ю. Лермонтова Вам ближе: «Я ищу свободы и покоя» или «Так жизнь скучна, когда боренья нет»?
411	Что значит быть гражданином?
501	Человек науки – каким он должен быть?
629	Разделяете ли Вы мнение о том, что речевая культура человека – зеркало его духовной культуры?

Примечание. В комплект тем итогового сочинения включены по две темы из каждого раздела банка тем итогового сочинения в соответствии со следующей последовательностью.

Темы 1, 2 «Духовно-нравственные ориентиры в жизни человека».

Темы 3, 4 «Семья, общество, Отечество в жизни человека».

Темы 5, 6 «Природа и культура в жизни человека».



Минимальные баллы ЕГЭ 2024, предъявляемые в ВУЗ



МИНИСТЕРСТВО НАУКИ И ВЫСШЕГО ОБРАЗОВАНИЯ
РОССИЙСКОЙ ФЕДЕРАЦИИ
(МИНОБРНАУКИ РОССИИ)

ПРИКАЗ

28 августа 2024 г.

Москва

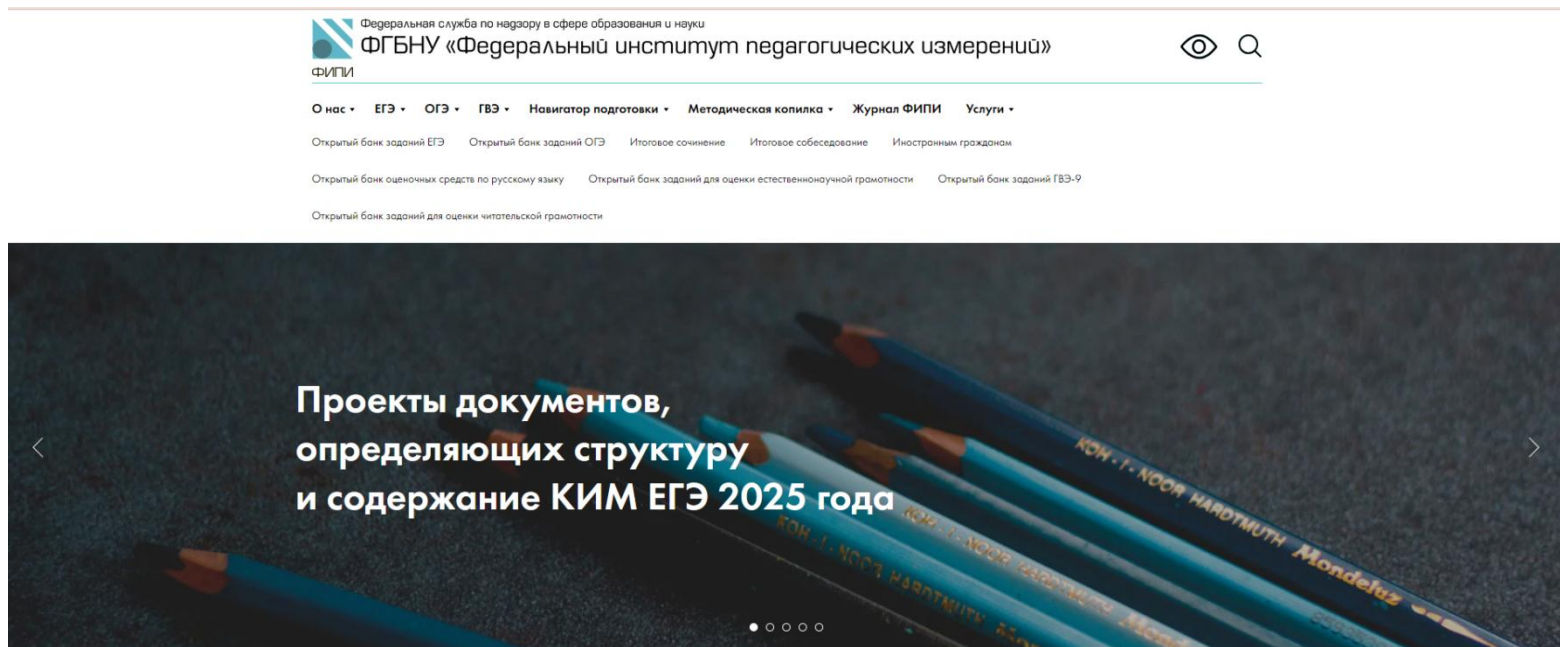
№ 825

Об установлении минимального количества баллов единого государственного экзамена по общеобразовательным предметам, соответствующим специальности или направлению подготовки, по которым проводится прием на обучение в образовательных организациях, находящихся в ведении Министерства науки и высшего образования Российской Федерации, на 2024/25 учебный год



Общеобразовательный предмет	Минимальное количество баллов
Русский язык	40
Математика	39
Физика, биология, химия	39
Обществознание	45
История	35
Литература, география	40
Информатика и ИКТ	44
Иностранный язык	30

- Каждый год ФИПИ вносит корректировки в структуру КИМ и критерии оценивания экзаменационных заданий на ЕГЭ.
- В 2025 году изменились формулировки некоторых заданий, а также снизился максимальный первичный балл по нескольким предметам.



Федеральная служба по надзору в сфере образования и науки
ФГБНУ «Федеральный институт педагогических измерений»
ФИПИ

О нас • ЕГЭ • ОГЭ • ГВЭ • Навигатор подготовки • Методическая копилка • Журнал ФИПИ • Услуги •

Открытый банк заданий ЕГЭ • Открытый банк заданий ОГЭ • Итоговое сочинение • Итоговое собеседование • Иностранцам гражданам

Открытый банк оценочных средств по русскому языку • Открытый банк заданий для оценки естественнонаучной грамотности • Открытый банк заданий ГВЭ-9

Открытый банк заданий для оценки читательской грамотности

Проекты документов,
определяющих структуру
и содержание КИМ ЕГЭ 2025 года

ВО ВРЕМЯ ПРОВЕДЕНИЯ ЭКЗАМЕНА ЗАПРЕЩАЕТСЯ



ВНИМАНИЕ!!!
УДАЛЕНИЕ С ЭКЗАМЕНА!
АНУЛИРОВАНИЕ РЕЗУЛЬТАТА!



за наличие средств связи, фото-, аудио- и видеоаппаратуры



за наличие справочных материалов, письменных заметок и иных средств хранения и передачи информации

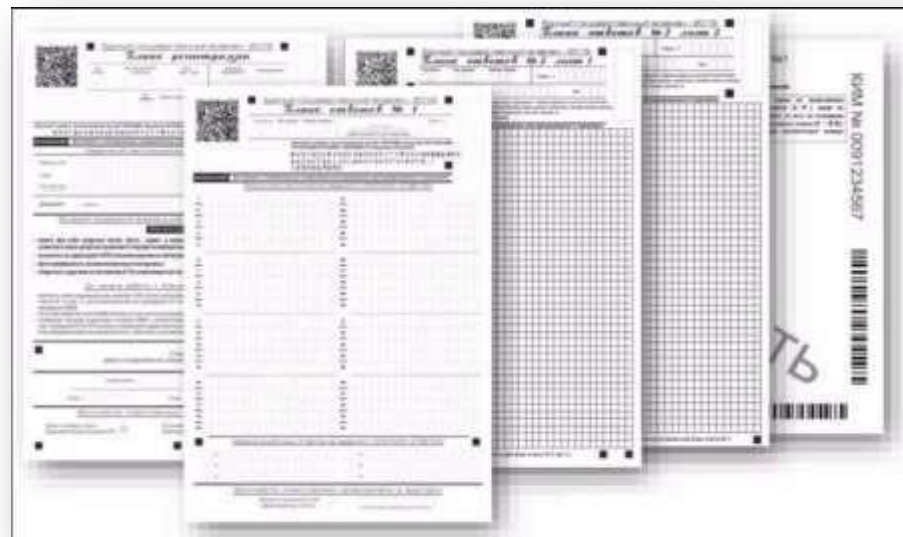
Что НЕЛЬЗЯ брать с собой на экзамен:

- ✓ уведомление о регистрации на экзамене;
- ✓ средства связи;
- ✓ фото-, видео- и аудиоаппаратура;
- ✓ электронно-вычислительная техника;
- ✓ справочные материалы;
- ✓ письменные заметки и другие средства хранения и передачи информации.

Что МОЖНО взять с собой на экзамен:

- ✓ паспорт;
- ✓ гелевая или капиллярная ручка с черными чернилами;
- ✓ лекарство и питание — при необходимости;
- ✓ вода в бутылке;
- ✓ специальные технические средства для участников с ОВЗ, детей-инвалидов и инвалидов.

Участники ЕГЭ, удаленные за нарушение Порядка проведения ГИА с экзамена, допускаются к повторной сдаче этого предмета **не ранее чем через 1 год.**



Апелляция о нарушении установленного порядка



Единый
ГОСУДАРСТВЕННЫЙ
ЭКЗАМЕН

Участник
ЕГЭ

Подает
апелляцию о
нарушении
порядка в день
экзамена, не
покидая ШЭ

Конфликтная
комиссия

Рассматривает
апелляцию не более
2-х рабочих дней с
момента её подачи

Результат

В случае удовлетворения
апелляции результат ЕГЭ
участника аннулируется
Участнику
предоставляется
возможность сдать ЕГЭ по
данному предмету в
другой день,
предусмотренный
единым расписанием

- ИНФОРМИРОВАНИЕ** • В образовательной организации
О РЕЗУЛЬТАТАХ • Информационный портал ЕГЭ - <https://checkege.rustest.ru/>

Ваши шаги

1. Проверьте результаты в личном кабинете на портале ЕГЭ.
2. Внимательно рассмотрите бланки ответов, убедитесь, что оценены все задания (сравните с протоколом)

3. У **директора школы** взять специальную форму
4. **Подать** апелляцию о несогласии с выставленными баллами **в течение 2-х рабочих дней после официального объявления результатов ЕГЭ**

Результат

5. Бланк ответов № 1 **перепроверят** в РЦОИ на наличие **технических ошибок**

6. Бланк ответов №2 – **перепроверяют** эксперты предметной комиссии экзамена

ИЛИ
Отклонение апелляции и сохранение выставленных баллов

ИЛИ
Удовлетворение апелляции и выставление других баллов как в сторону увеличения, так и в сторону уменьшения



РЕЗУЛЬТАТЫ ЕГЭ

Фамилия

Имя

Отчество

Код регистрации

ИЛИ

Номер документа (без серии)

Регион

Я согласен на обработку персональных данных

Внимание. Решение о публикации результатов на официальном портале ЕГЭ принимает орган исполнительной власти субъекта Российской Федерации, осуществляющий государственное управление в сфере образования (ОИВ) каждого региона. Если вашего региона нет в списке, Вам необходимо обратиться в ОИВ Вашего региона или на официальный сайт ОИВ Вашего региона.

Введите код с картинки



ПЕРЕГЕНЕРИРОВАТЬ





<https://checkege.rustest.ru/>

Ваши результаты ЕГЭ

[Выход](#)

[График публикации результатов экзаменов](#)

Дата экзамена	Предмет	Тестовый балл	Минимальный балл	Статус экзамена	Апелляция
06.12.2023	Сочинение	зачёт		Оценённый результат	нет
23.05.2024	География			Нет результата	
28.05.2024	Русский язык			Нет результата	
31.05.2024	Математика профильная			Нет результата	
04.06.2024	Обществознание			Нет результата	
10.06.2024	Физика			Нет результата	

Внимание!

В случае если:

- напротив предмета установлен статус «Результат скрыт»
 - напротив предмета установлен статус «Экзамен обработан» и при этом значение тестового балла пустое
- Вам необходимо обратиться в РЦОИ Вашего региона для получения результатов.

Обращаем Ваше внимание, что результаты ЕГЭ могут быть изменены в связи с проведением процедур апелляции и/или перепроверок результатов на региональном и федеральном уровнях. Рекомендуем осуществлять периодические повторные проверки Ваших результатов ЕГЭ.

Результаты ЕГЭ

Результаты экзамена

[Выход](#)

Сочинение 06.12.2023

[Все экзамены](#)

Ваш результат: **зачёт**

Бланки ответов

[Бланк сочинения. Страница 1.](#)

[Бланк сочинения. Страница 2.](#)

[Бланк сочинения. Страница 3.](#)

<https://checkege.rustest.ru/>

Ответы на задания

Подробную информацию по критериям оценивания смотрите в спецификации КИМ на [сайте ФИПИ](#)

Результат по критериям		
№	Название критерия	Результат (зачёт)
1	Соответствие теме	+
2	Аргументация. Привлечение литературного материала	+
3	Композиция и логика рассуждения	+
4	Качество письменной речи	+
5	Грамотность	+
		Итог: зачёт

Для получения «зачета» необходимо получить «зачет» по критериям № 1 и № 2 (выставление «незачета» по одному из этих критериев автоматически ведет к «незачету» за работу в целом), а также дополнительно «зачет» хотя бы по одному из других критериев (№№3-5).

Особые условия для лиц с ОВЗ

- **Беспрепятственный доступ участников ГИА ко всем помещениям ППЭ**
- **Возможность пользоваться необходимыми техническими средствами**
- **Организация питания и перерывов**
- **Увеличение продолжительности экзамена на 1,5 ч.**
- **Наличие ассистента в ППЭ для:**
 - содействия в перемещении;
 - оказания помощи в фиксации положения тела, ручки в кисти руки;
 - вызова медперсонала;
 - оказания неотложной медицинской помощи;
 - оказания помощи в общении с сотрудниками ППЭ.

Важно!

Получить аттестат о среднем общем образовании в 2025 году смогут выпускники, преодолевшие пороговые значения по обязательным предметам: **русскому языку и математике (базовой или профильной)....**

- **установлены следующие минимальные пороги:...**



Предмет	Необходимый минимум
Русский язык	24 тестовых балла
Математика (профиль)	27 тестовых баллов
Математика (база)	Оценка «3» в привычной школьной системе (7 баллов)



Аттестат о среднем общем образовании

Итоговые отметки за 11 класс определяются как **среднее арифметическое** **полугодовых (четвертных)** и годовых отметок обучающегося за **каждый год обучения** по образовательной программе среднего общего образования и выставляются в аттестат целыми числами в соответствии с правилами математического округления.

*Также выставляется отметка за выполнение обучающимся **индивидуального проекта**, выполнение которого является обязательным требованием к результатам освоения основной образовательной программы на уровне среднего общего образования*

П. 21

Аттестат о среднем общем образовании **с отличием красного цвета:**

- итоговые отметки «отлично» по всем учебным предметам учебного плана;
- успешно пройдена государственная итоговая аттестация и набрано:

не менее 70 баллов на ЕГЭ по русскому языку и **не менее 70 баллов** по одному из сдаваемых предметов (либо **5 баллов** по математике базового уровня, если сдавал только два обязательных предмета).

Аттестат о среднем общем образовании **с отличием сине-голубого цвета:**

- итоговые отметки «отлично» и не более двух отметок «хорошо» по всем учебным предметам учебного плана;
- успешно пройдена государственная итоговая аттестация и набрано:

не менее 60 баллов на ЕГЭ по русскому языку и **не менее 60 баллов** по одному из сдаваемых предметов (либо **5 баллов** по математике базового уровня, если сдавал только два обязательных предмета)




Приказ Министерства просвещения Российской Федерации от 16.11.2023 № 867 "О внесении изменений в Порядок заполнения, учета и выдачи аттестатов об основном общем и среднем общем образовании и их дубликатов, утвержденный приказом Министерства просвещения Российской Федерации от 5 октября 2020 г. № 546"



ФЕДЕРАЛЬНАЯ СЛУЖБА ПО НАДЗОРУ В
СФЕРЕ ОБРАЗОВАНИЯ И НАУКИ
Официальный сайт Рособрнадзора

<https://obrnadzor.gov.ru>


Информационное сопровождение ГИА




Итоговое сочинение
(изложение)




Расписание ГИА-11



Участники с ОВЗ,
дети-инвалиды
и инвалиды



Демонстрационные
варианты КИМ ЕГЭ



Общественное
наблюдение



Документы

Государственная итоговая аттестация по образовательным программам среднего общего образования (ГИА-11), завершающая освоение имеющих государственную аккредитацию основных образовательных программ среднего общего образования, является **обязательной**.

Информация для подготовки к ГИА 2025 года

 Федеральная служба по надзору в сфере образования и науки
ФГБНУ «Федеральный институт педагогических измерений»
ФИПИ

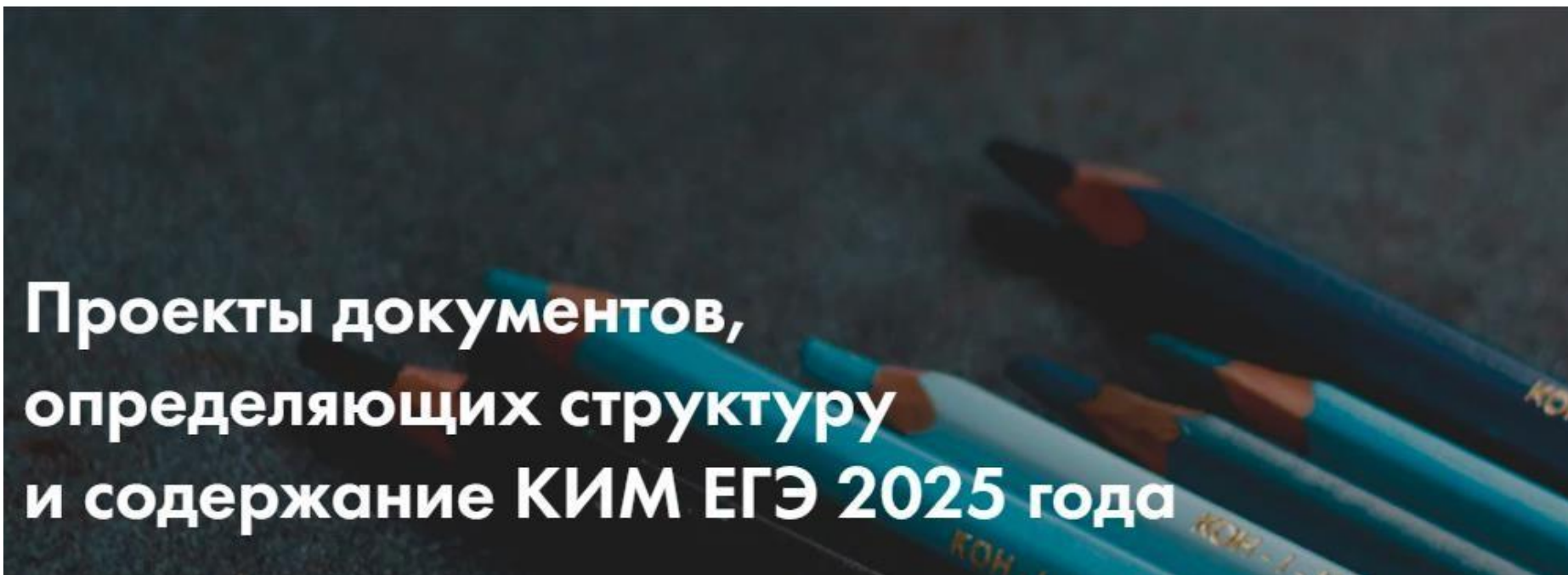
[О нас](#) ▾ [ЕГЭ](#) ▾ [ОГЭ](#) ▾ [ГВЭ](#) ▾ [Навигатор подготовки](#) ▾ [Методическая копилка](#) ▾ [Журнал ФИПИ](#) [Услуги](#) ▾

[Открытый банк заданий ЕГЭ](#) [Открытый банк заданий ОГЭ](#) [Итоговое сочинение](#) [Итоговое собеседование](#) [Иностранным гражданам](#)

[Открытый банк оценочных средств по русскому языку](#) [Открытый банк заданий для оценки естественнонаучной грамотности](#) [Открытый банк заданий ГВЭ-9](#)

[Открытый банк заданий для оценки читательской грамотности](#)

[HTTPS://FIPI.RU/](https://fipi.ru/)



Проекты документов,
определяющих структуру
и содержание КИМ ЕГЭ 2025 года

Открытый банк заданий ЕГЭ



Федеральная служба по надзору в сфере образования и науки

ФГБНУ «Федеральный институт педагогических измерений»

ФИПИ

[О нас](#) ▾ [ЕГЭ](#) ▾ [ОГЭ](#) ▾ [ГВЭ](#) ▾ [Навигатор подготовки](#) ▾ [Методическая копилка](#) ▾ [Журнал ФИПИ](#) [Услуги](#) ▾

[Открытый банк заданий ЕГЭ](#) [Открытый банк заданий ОГЭ](#) [Итоговое сочинение](#) [Итоговое собеседование](#) [Иностранным гражданам](#)

[Открытый банк оценочных средств по русскому языку](#) [Открытый банк заданий для оценки естественнонаучной грамотности](#) [Открытый банк заданий ГВЭ-9](#)

[Открытый банк заданий для оценки читательской грамотности](#)

<https://fipi.ru/ege/otkrytyy-bank-zadaniy-ege>

ФГБНУ «ФИПИ» → [ЕГЭ](#) → [Открытый банк заданий ЕГЭ](#)

Открытый банк заданий ЕГЭ

[Открытый банк заданий ЕГЭ](#)

[Открытые варианты КИМ ЕГЭ 2024 - перейти](#)



Открытый банк заданий ЕГЭ

Открытый банк итогового изложения

Английский
язык



Биология



География



Информатика и
ИКТ



Испанский язык



История России



Китайский язык



Литература



Математика.
Базовый
уровень



Математика.
Профильный
уровень



Немецкий язык



Обществознание



Русский язык



Физика



Французский
язык



Химия





≡ **Математика**

Информатика

Русский язык

Английский язык

Немецкий язык

Французский язык

Испанский язык

Физика

Химия

Биология

География

Обществознание

Литература

История

Тренировочные варианты новые февральские

Прошлые месяцы

Каждый месяц мы составляем варианты для самопроверки. Варианты составляются компьютером из новых заданий и заданий, оказавшихся самыми сложными по результатам предыдущего месяца. По окончании работы система проверит ваши ответы, покажет правильные решения и выставит оценку.

Вариант 1

Вариант 2

Вариант 3

Вариант 4

Вариант 5

Вариант 6

Вариант 7

Вариант 8

Вариант 9

Вариант 10

Вариант 11

Вариант 12

Вариант 13

Вариант 14

Вариант 15

Конструктор варианта по типам и по темам

Чтобы целенаправленно тренироваться по определённым темам, вы можете составить вариант из необходимого количества заданий по конкретным разделам задачного каталога. Для быстрого составления типового варианта используйте кнопки справа.

Количество **Тема**

Краткий ответ

− 0 +

- 1. Планиметрия
 - ✓ ✓ Решение прямоугольного треугольника · 49 шт.
 - ✓ Решение равнобедренного треугольника · 48 шт.
 - ✓ Треугольники общего вида · 29 шт.
 - ✓ Параллелограммы · 34 шт.
 - ✓ Трапеция · 27 шт.
 - ✓ Центральные и вписанные углы · 16 шт.
 - ✓ Касательная, хорда, секущая · 11 шт.

Составить вариант

Краткий ответ

Развернутый ответ

× Убрать все

<https://ege.sdangia.ru/>



ЧТО БУДЕТ, ЕСЛИ НЕ СДАТЬ ЕГЭ?

Резервные дни основного периода:

вторая половина июня – начало июля

Дополнительный период: **сентябрь**

СОВЕТЫ РОДИТЕЛЯМ ВЫПУСКНИКА

УВАЖАЕМЫЙ РОДИТЕЛЬ!

*Именно Ваша поддержка нужна выпускнику,
Вашему ребенку!*

Скоро ЕГЭ!?



- Создайте комфортную обстановку;
- Не мешайте ребенку;
- Будьте уравновешенными и спокойными;
- Не пугайте предстоящими экзаменами;
- Следите, чтобы занятия чередовались с отдыхом;
- Помогите ребенку почувствовать свои сильные и слабые стороны;
- Организуйте правильный режим дня и питания;
- Дайте ребенку отдохнуть и хорошо выспаться накануне экзамена

